

**CERTIFICAT N° 9689 - Version 2  
Multi-sites**

**RESEAU DES CIVAM NORMANDS ANTENNE  
D'ALLOUVILLE**  
Place Paul Levieux  
Le Bourg  
76190 ALLOUVILLE BELLEFOSSE



a obtenu la Certification de Services QUALICERT conformément au référentiel  
**Des engagements certifiés pour la formation des actifs agricoles - RE/VIV/4**

**pour ses sites bénéficiaires dont la liste est disponible sur demande auprès de  
RESEAU DES CIVAM NORMANDS ANTENNE D'ALLOUVILLE ou de l'organisme  
certificateur SGS ICS**

**Les caractéristiques certifiées essentielles sont les suivantes :**

- Des formations construites à partir du recueil et de l'analyse des besoins du client
- Une offre de formation facilement accessible aux professionnels du secteur
- Des méthodes de formation adaptées aux attentes des stagiaires assurées par des formateurs et des intervenants compétents et pédagogues
- Une évaluation systématique auprès des stagiaires de la satisfaction et des acquis
- Un respect des procédures du financeur

Délivré le 30/08/2024  
Valable jusqu'au 29/08/2027

Siham VIDARD  
Présidente de SGS ICS

**cofrac**



**CERTIFICATION  
DE PRODUITS  
ET SERVICES**

Accréditation  
N°5-0018

Portée d'accréditation  
disponible sur  
[www.cofrac.fr](http://www.cofrac.fr)



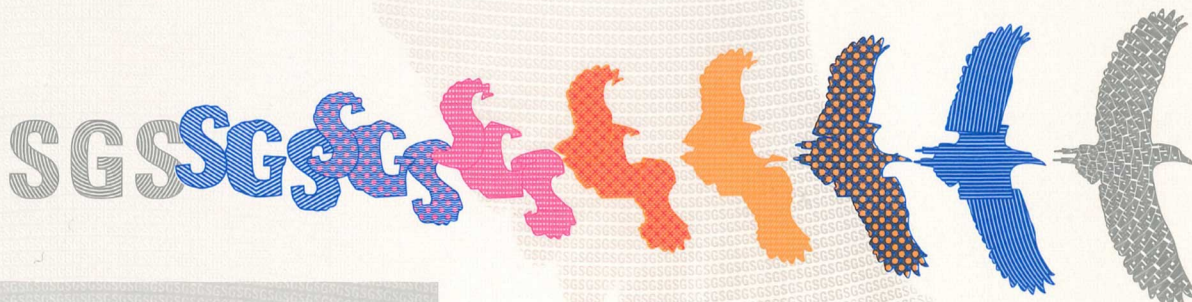
SGS



## LISTE DES SITES BENEFICIAIRES DE LA CERTIFICATION DE SERVICES QUALICERT

**POUR LE REFERENTIEL**  
*Des engagements certifiés pour la formation des actifs agricoles - 4*

Raison Sociale	Adresse	Code postal	Ville
RESEAU DES CIVAM NORMANDS - ANTENNE DE VASSY	2 Rue de Montsecret - Vassy	14410	VALDALLIERE



Certificat N°9689 - Version 2 - Page 2

QUALICERT est la Marque de Certification de Services de SGS ICS SAS  
29, avenue Aristide Briand  
F-94111 ARCUEIL Cedex  
Téléphone +33 (0)1 41 24 86 54 - Fax +33 (0)1 41 24 89 96  
www.fr.sgs.com/certification  
SAS au capital de 200 000 € - RCS Créteil 403 293 103 – APE 7120B

**NB :** Ce certificat reste la propriété de SGS ICS. Il doit lui être restitué en cas de suspension ou de retrait