

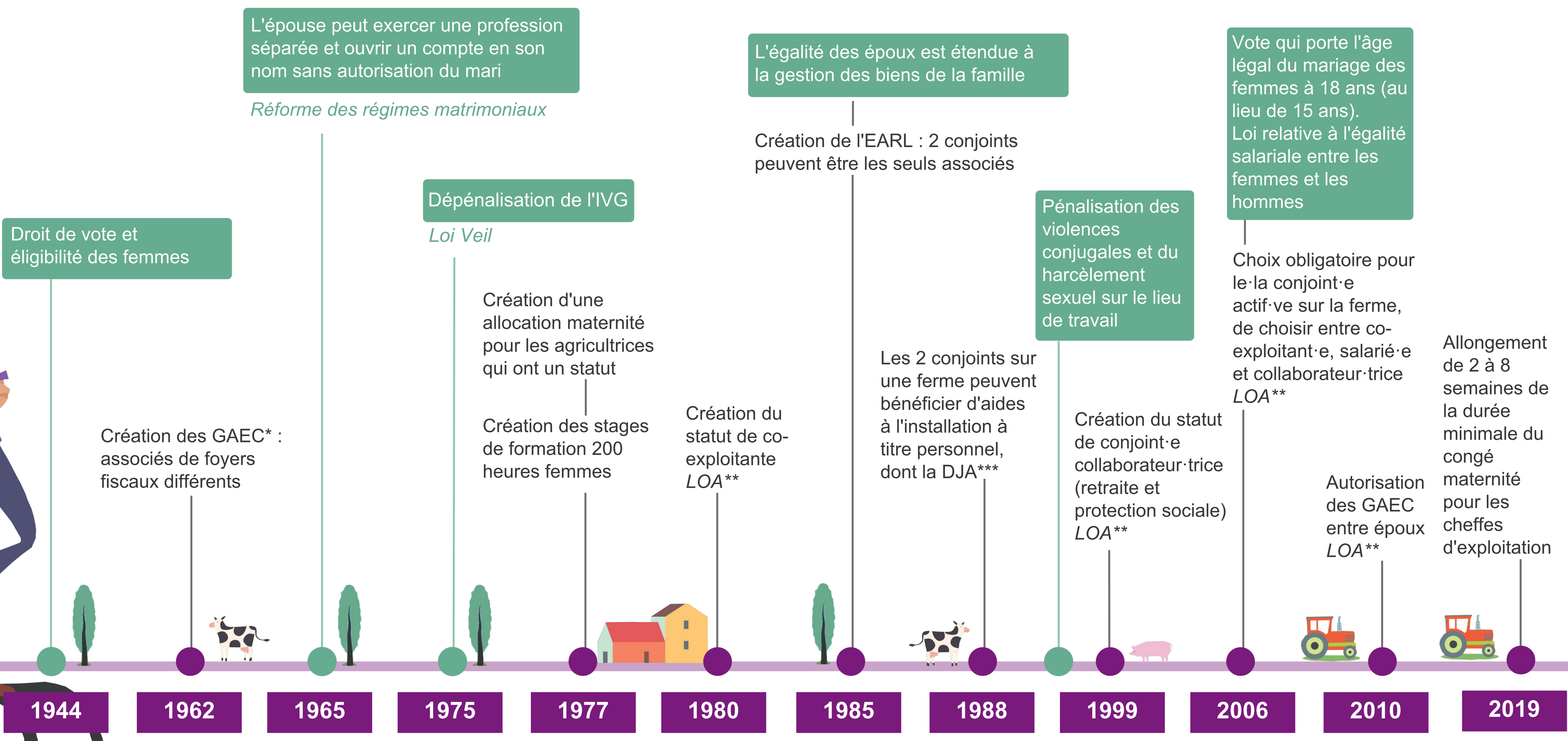
LE DROIT DES FEMMES ET DES AGRICULTRICES

Dans les années 70

8% des chef-fe-s d'exploitation sont des femmes,
39% de femmes sont dans l'enseignement agricole
3% de femmes sont élues à l'Assemblée nationale
Violences faites aux femmes : pas de données car pas d'études

Aujourd'hui

27% des chef-fe-s d'exploitation sont des femmes,
52% de femmes sont dans l'enseignement agricole
39% de femmes sont élues à l'Assemblée nationale
220 000 femmes sont victimes de violences conjugales (130 décès)



* GAEC : Groupement Agricole d'Exploitation en Commun
** LOA : Loi d'Orientation Agricole
*** DJA : Dotation Jeunes Agriculteurs

Panneau de présentation réalisé dans le cadre de l'évènement Femmes en Fermes en 2019